



# PRÉSENTATION MOTORHOMEVIP

Un espace de réception / d'exposition mobile  
à la hauteur de votre événement.

[www.motorhomevip.com](http://www.motorhomevip.com)

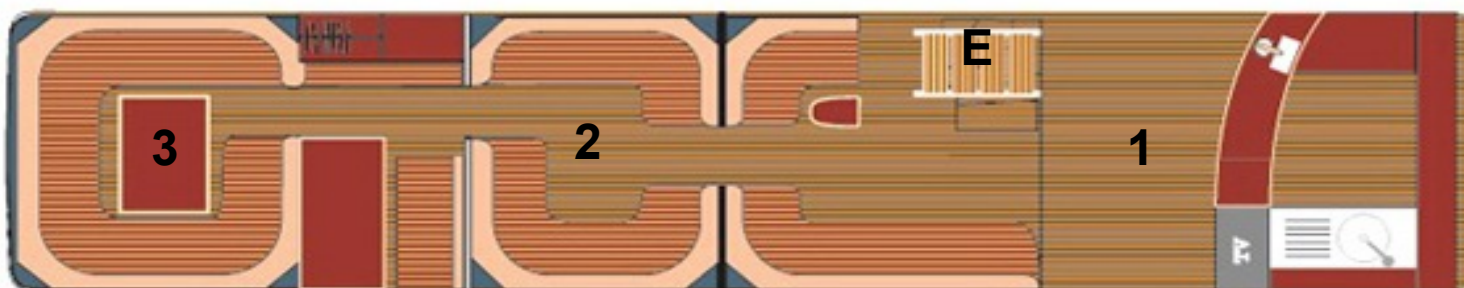
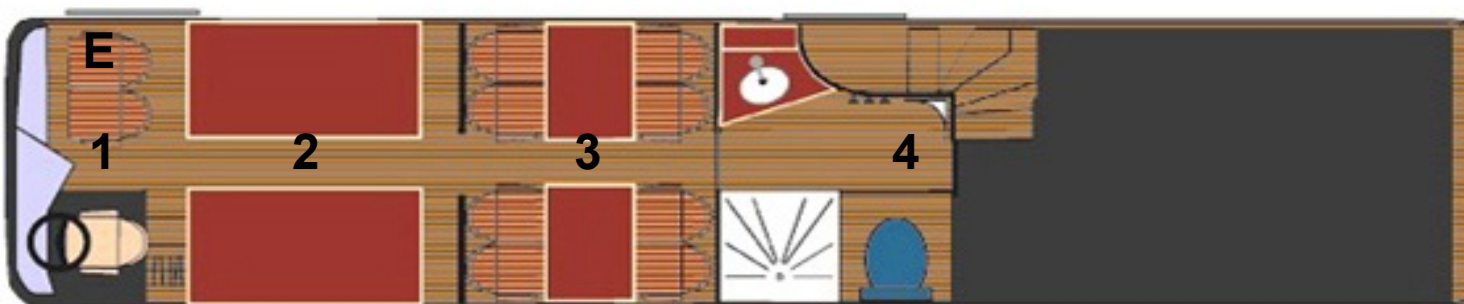
# BUS VANHOOL ASTROMEGA



# PRÉSENTATION DU BUS VIP DOUBLE ÉTAGES + TERRASSE

## Rez-de-chaussée :

1. Poste chauffeur / Entrée (E) • 2. Espace rangements ou 2 couchages individuels • 3. Espace bureau ou 2 couchages individuels • 4. Espace sanitaire (lavabo, douche, WC)



## 1<sup>er</sup> étage :

1. Entrée (E) / Escalier (accès 1er + accès terrasse) / Espace bar • 2. Espace détente • 3. Salle de réunion ou couchage double

# REZ-DE-CHAUSSÉE : BUREAU ET COUCHAGES, RANGEMENTS

Nombreuses prises électriques au rdc + 1 écran plasma



# REZ-DE-CHAUSSÉE : LAVABO, DOUCHE, WC



## 1<sup>ER</sup> ÉTAGE : ESPACE BAR

Nombreuses prises électrique au 1er étage + 3 écrans plasma



# 1<sup>ER</sup> ÉTAGE : ESPACE BAR



# 1<sup>ER</sup> ÉTAGE : ESPACE BAR + ESCALIER TERRASSE





# 1<sup>ER</sup> ÉTAGE : ESPACE DÉTENTE + ESCALIER TERRASSE



# 1<sup>ER</sup> ÉTAGE : ESPACE DÉTENTE ET ESPACE BAR



# 1<sup>ER</sup> ÉTAGE : ESPACE DÉTENTE + SALLE DE RÉUNION



# SALLE DE RÉUNION

1 table centrale amovible



# SALLE DE RÉUNION = COUCHAGE DOUBLE



# TERRASSE VIP AVEC TOIT AMOVIBLE

Prises électriques extérieures



# TERRASSE VIP



# TERRASSE VIP





# BUS (TOTAL COVERING À GAUCHE) + TERRASSE VIP



# BUS + TERRASSE VIP



# BUS AVEC COVERING + TERRASSE VIP



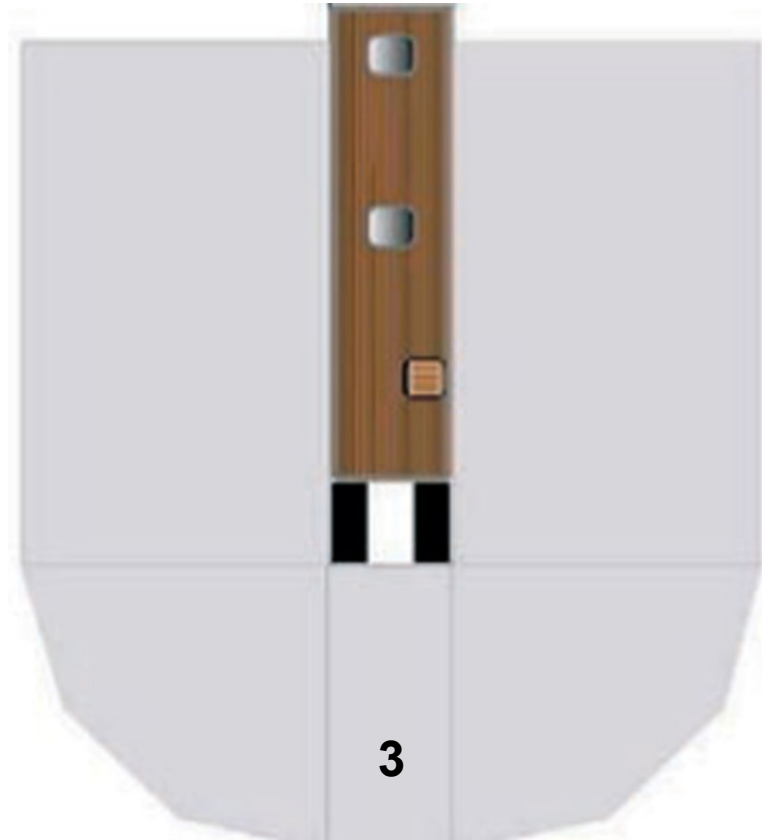
# AUVENT VIP = 3 CONFIGURATIONS



**1. Auvent 65 m<sup>2</sup>**  
Montage 5h/Démontage 4h  
2 personnes



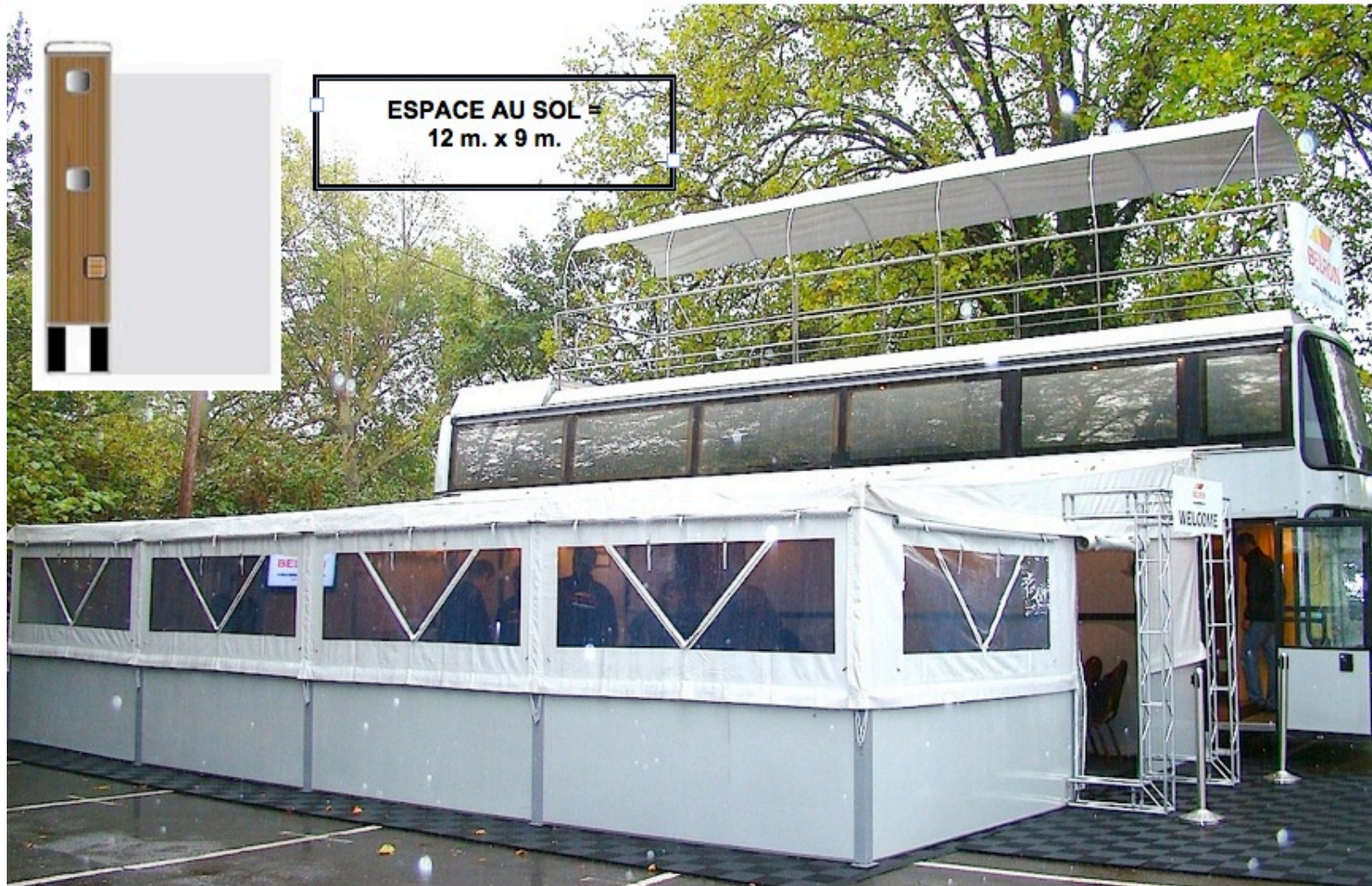
**2. Auvent 95 m<sup>2</sup>**  
Montage 7h/Démontage 5h  
2 personnes



**3. Auvent 195 m<sup>2</sup>**  
Montage 8h/Démontage 6h  
3 personnes

# AUVENT VIP 65 M<sup>2</sup>

50 personnes assises / 65 en cocktail



# AUVENT VIP 95 M<sup>2</sup>

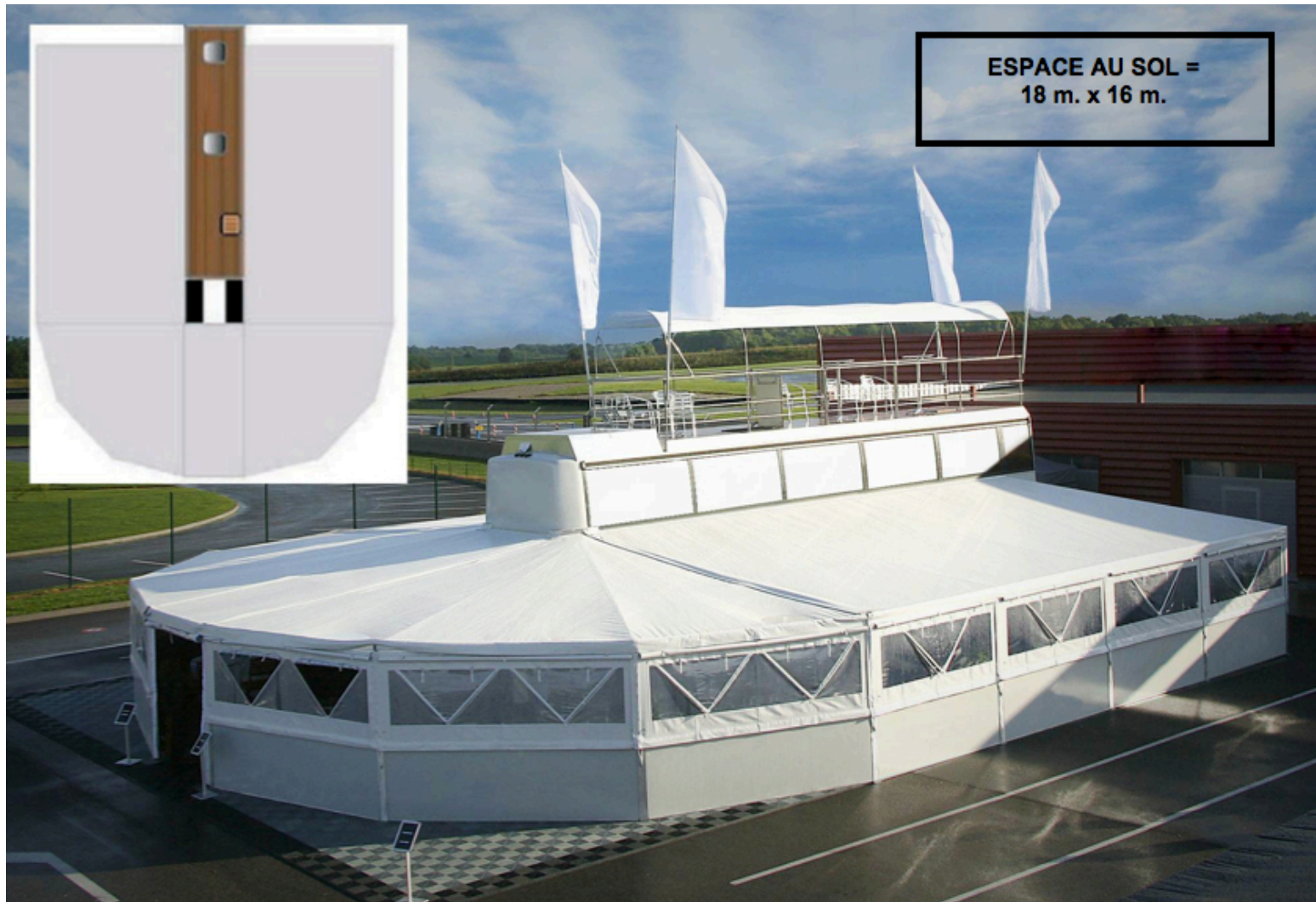
75 personnes assises / 95 en cocktail



ESPACE AU SOL =  
18 m. x 9 m.

# AUVENT VIP 195 M<sup>2</sup>

150 personnes assises / 195 en cocktail



# AUVENT VIP 195 M<sup>2</sup>





# AUVENT VIP 195 M<sup>2</sup>

16 panneaux personnalisables



# AUVENT VIP 195 M<sup>2</sup>

Drapeaux de terrasse et arche d'entrée personnalisables



# AUVENT VIP 195 M<sup>2</sup>

Terrasse et 1<sup>er</sup> étage personnalisables



# AUVENT VIP 195 M<sup>2</sup> ET TERRASSE

Auvent ventilé en été



# AUVENT VIP 195 M<sup>2</sup>

Auvent chauffé en hiver



# AUVENT VIP 195 M<sup>2</sup> VERSION SHOWROOM



# AUVENT VIP VERSION SÉMINAIRE



# PLANCHER DALLES GRISES ET NOIRES





# AUVENT VIP 195 M<sup>2</sup>

Jusqu'à 18 tables de 1,5 m. = 150 personnes



# AUVENT VIP



# AUVENT VIP



# ILS NOUS ONT FAIT CONFIANCE



PEUGEOT



Audi

ExxonMobil



TOTAL

MOTUL



FFSA  
CHAMPIONNAT  
DE FRANCE  
GT



TREK

CARGLASS®

SKF

NGK

LOCTITE

LOXAM

AVIVA

randstad

ORECA  
the motorsport company

FedEx  
Express

## INFOS ET LIENS UTILES

Structure réceptive vérifiée et validée par le Cabinet Merville  
(Bureau des Vérifications des Chapiteaux Tentes et Structures  
agrée par le Ministère de l'Intérieur).

**N° de registre de sécurité : 72.1777. Classement au feu : M2**

Site web officiel :  
**[www.motorhomevip.com](http://www.motorhomevip.com)**

Visite guidée :  
**[cliquez ici](#)**

Documents & infos techniques :  
**[cliquez ici](#)**

Photos et Vidéos :  
**[cliquez ici](#)**

# GRILLE TARIFAIRE

Pour recevoir une cotation personnalisée sous 24 heures, merci de **cliquer ici** et remplir les renseignements demandés.

A titre d'information, voici une grille tarifaire et quelques exemples de de location.

## 1. Location du MotorhomeVIP :

| Durée de location | MotorhomeVIP Bus seul | MotorhomeVIP + Auvent 65 m2 (1 côté) | MotorhomeVIP + Auvent 95 m2 1 côté + demi-rotonde | MotorhomeVIP + Auvent 195 m2 Totalité : 2 côtés + rotonde complète |
|-------------------|-----------------------|--------------------------------------|---------------------------------------------------|--------------------------------------------------------------------|
| 1 jour            | 2 000 € HT            | 3 000 € HT                           | 4 000 € HT                                        | 5 000 € HT                                                         |
| 3 jours           | 4 000 € HT            | 5 500 € HT                           | 6 500 € HT                                        | 7 500 € HT                                                         |
| 7 jours           | 7 000 € HT            | 9 000 € HT                           | 10 000 € HT                                       | 12 000 € HT                                                        |
| 15 jours          | 12 000 € HT           | 15 500 € HT                          | 17 000 € HT                                       | 20 000 € HT                                                        |
| 30 jours          | 20 000 € HT           | 25 000 € HT                          | 27 000 € HT                                       | 30 000 € HT                                                        |

2. Frais kilométriques (incluant les frais d'autoroute) : ✓ Bus VIP : 1,6 € HT/km    ✓ Bus VIP + remorque : 1,9 € HT/km

3. Main d'œuvre chauffeur & monteurs : ✓ : 250 €HT / jour / personne.

4. Frais de vie du personnel : 70 € HT/personne, hors hébergement.

5. Mobilier compris dans la location : plancher 250 m2 dalles noires & grises, 1 écran plat LED 150 cm. sur pied, sono 2 enceintes pro sur pied + 2 micros HF, tables, chaises, tabourets, mange-debout, brasseurs d'air et chauffage d'auvent.

## Exemples de cotations :

✓ Bus seul - Tournée de 1 500 km. de 7 sites de deux jours sur site :

12000€ + 2400€ (1500km x 1,6€) + 4800€ (16jours x 300€) + 1120€ (16jours x 70€) = **20320€ HT (1450€/jour)**.

✓ Bus + auvent 95 m<sup>2</sup> - 1 site situé à 600 km. Aller/Retour atelier - Durée d'événement 7 jours :

10000€ + 1140€ (600km x 1,9€) + 3600 € (10+2 jours x 300 €) + 840€ (10+2 jours x 70€) = **15580€ HT (2225€/jour)**.

✓ Bus + auvent 195 m<sup>2</sup> - 1 site situé à 1000 km. Aller/Retour atelier - Durée d'événement 3 jours :

7500€ + 1900€ (1000 km x 1,9€) + 3300€ (7+2+2 jours x 300€) + 770€ (7+2+2 jours x 70€) = **13470€ HT (4490€/jour)**.

# CONTACT

## A COM

M. Sassan AYARI  
36, rue Edmond Nocard  
94700 Maisons-Alfort - France

Tél. +33 (0)6 61 70 26 33  
sassan@ayari.com

## Visitez le MotorhomeVIP :



Nous restons à votre disposition pour visiter le MotorhomeVIP lors d'un événement ou dans son atelier à Gretz-Armainvilliers (77), 30 km. à l'Est de Paris.